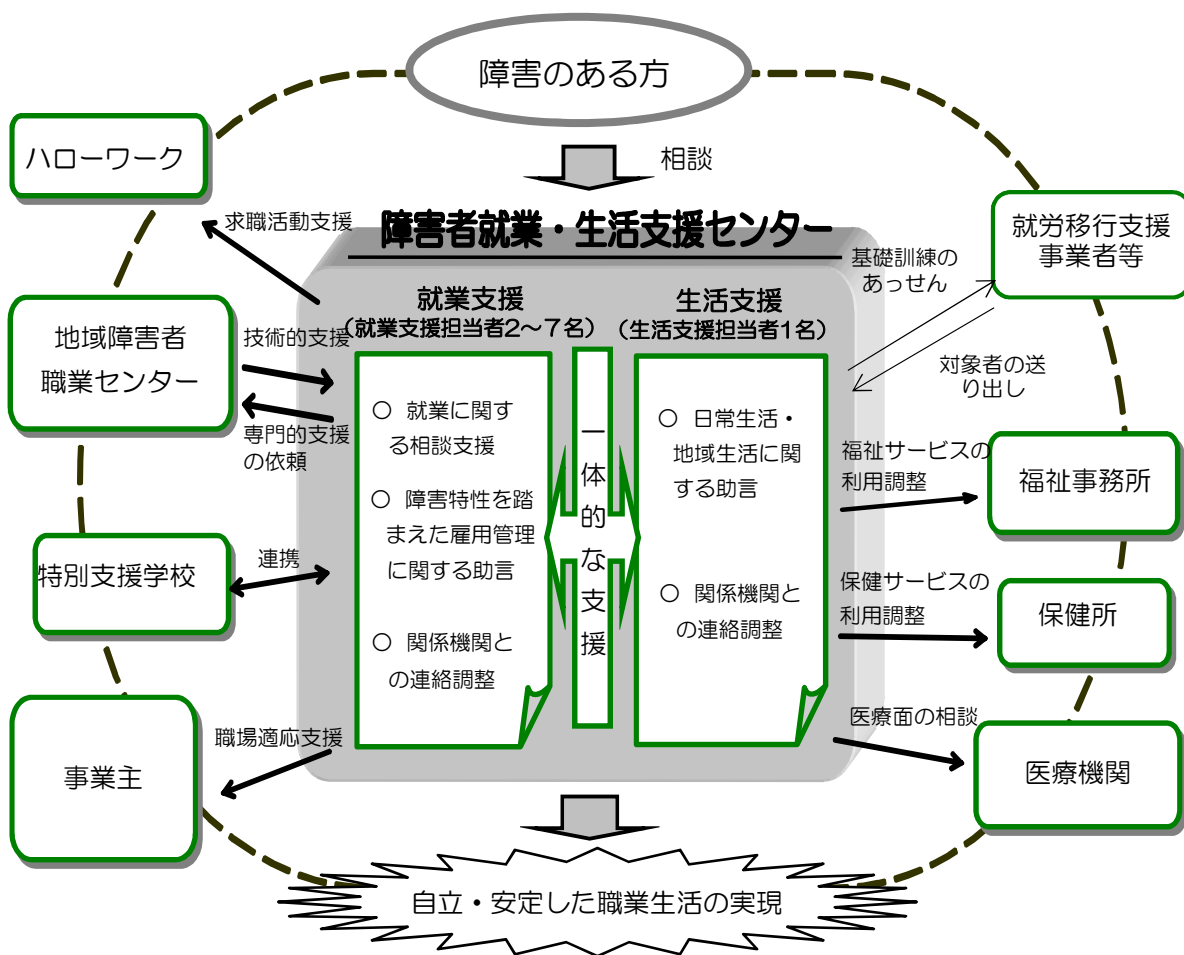


# 障害者就業・生活支援センターとは

障害のある方の身近な地域において、就業面と生活面の一体的な相談・支援を行う支援機関で、国と都道府県から事業を委託された法人が運営しています。

一般企業で働きたい障害のある方や障害のある方の雇用に取り組んでいる又はこれから取り組みたいと考えている企業の皆さまへの相談・支援を行っています。



## 業務の内容等

○求職者の方への支援

<就業面での支援>

- ・就業に関する相談支援
- ・就職に向けた準備支援（職業準備訓練、職場実習のあっせん）
- ・就職活動の支援
- ・職場定着に向けた支援

<生活面での支援>

- ・生活習慣の形成、健康管理、金銭管理等の日常生活の自己管理に関する助言
- ・住居、年金、余暇活動など地域生活、生活設計に関する助言

○ 事業主の方への支援

- ・雇用管理についての事業所に対する助言
- ・職場定着支援
- ・復職支援 など

～相談・支援料は無料です

～職業のあっせん（紹介）は行っていません

センター名	運営法人名	支援地域(市町村)	センターの特徴	職員数	年度	支援対象障害者数(人)					相談・支援件数					うち定着支援件数(件)					一般事業所への就職件数(件)					1年経過時点での定着率(%)				
						計	身体障害	知的障害	精神障害	その他	計	身体障害	知的障害	精神障害	その他	計	身体障害	知的障害	精神障害	その他	計	身体障害	知的障害	精神障害	その他	全体	身体障害	知的障害	精神障害	その他
障害者就業・生活支援センター つれもて	社会福祉法人 一麦会	和歌山市	<p>・当センターは、利便性が良くハローワークのすぐ近くに設置されていることもあり、新規登録者が毎年100名前後になっています。県のインターシップやジョブサポーター制度を活用しながら一般就労へつなげています。また、福祉の就労系サービスの社会資源も充実しており、一般事業所より福祉サービスを希望する利用者もいます。その背景には利用者の力量不足や一般就労への挫折感があります。このため、福祉的就労で力量を付けた利用者には次のステップとしての取り組みを地域自立支援協議会就労部会の連携しながら推進しています。</p> <p>定着支援として事業所との信頼関係づくりや在職者交流会での利用者のリフレッシュや学習の場の機会を作るように積極的に取り組んでいます。</p> <p><a href="http://wasaren.org/turemote/">http://wasaren.org/turemote/</a></p>	6	H28	358	48	106	174	30	8,336	955	2,328	3,815	1,238	1,062	165	342	398	157	41	3	13	24	1	54.9%	83.4%	62.6%	37.6%	100.0%
				5	H27	376	49	109	193	25	5,560	698	1,554	2,868	440	503	104	136	182	81	31	6	8	16	1	69.3%	60.0%	60.0%	66.7%	100.0%
紀南障害者就業・生活支援センター	社会福祉法人 やおき福祉会	<p>田辺市 上富田町 白浜町 すさみ町 みなべ町</p>	<p>・センター専属のジョブコーチを配置することで、支援への集中、情報共有が随時必要に応じて臨機応変に対応することができています。</p> <p>・他法人とのジョブコーチと連携を取り、各施設で訓練されている対象者との信頼関係ができていくことで就職当時の安定を図っています。</p> <p>・就労移行事業所との定期会議を行い、訓練している対象者の情報共有を行って、就職に向けての方向性や課題を検討しています。</p> <p>・当事者組織の活動・育成を行い、月一回集団活動や対象者間のコミュニケーションのとれる場を設けたり、学習会などを行うことで、交流を図り職場定着に向けた取り組みにしている。</p> <p>・週1回のスポーツレクリエーションを行うことで、肥満予防、ストレス発散の機会を設けています。</p>	8	H28	206	11	118	70	7	10,058	49	5,911	3,688	410	4,329	3	2,746	1,578	2	37	3	24	9	1	74.3%	該当なし	95.0%	50.0%	該当なし
		<p>※圏域外支援 新宮市 串本町 古座川町 印南町 日高町 日高川町</p>		4	H27	214	14	115	80	5	7,206	209	3,560	3,086	351	2,795	3	1,689	1,080	23	39	3	23	12	1	89.8%	100.0%	95.7%	83.4%	該当なし
紀中障害者就業・生活支援センター わーくねっと	(社)太陽福祉会	<p>有田市、有田川町、湯浅町、広川町、御坊市、日高町、美浜町、由良町、日高川町、印南町</p>	<p>圏域が2圏域で、広域にわたっている。両圏域間の交流を深めるため、月1回わーくねっと便り発行し登録者に配布するとともにバス旅行や交流会を企画しています。また、職員は就業支援が豊富で全員ジョブコーチ研修を受講しており、地域職業センターとの連携により1年経過後の定着率も80%を超している。資格取得としては社会福祉士、精神保健福祉士、介護福祉士を取得しています。</p> <p><a href="http://www.taiyo.or.jp/">http://www.taiyo.or.jp/</a></p>	4	H28	286	33	138	110	5	3,247	176	1,854	1,162	55	927	45	673	208	1	26	0	13	13	0	85.0%	100.0%	93.0%	67.0%	50.0%
				4	H27	271	31	128	107	5	2,561	140	1,538	795	88	623	68	384	166	5	26	4	14	6	2	82.7%	100.0%	83.4%	77.8%	該当なし
東牟婁圏域障害者就業・生活支援センターあーち	(社)和歌山県福祉事業団	<p>新宮市、那智勝浦町、太地町、古座川町、串本町、北山村 *新宮・東牟婁圏域に隣接する地域(西牟婁郡すさみ町、三重県南牟婁郡紀宝町)</p>	<p>・アセスメント・計画により、希望者全員の就職を目標にします。事業主の方へ、ハローワーク他関係機関と連携して、雇用制度・障害特性等の説明会を行います。</p> <p>・自立支援協議会就労部会では、研修会、就労先事業所見学、企業とのネットワーク化、医療機関との連携、地域イベントへ参加による啓発運動等から、一般就労できるように取り組みます。</p> <p>・在職者交流会・勉強会では、様々なレクリエーションによる気分転換とテーマを決めた勉強により、職場や日常生活上の悩みごとの解消を図ります。</p> <p>・所長、就業及び生活支援ワーカーの資格は、3名が社会福祉士、うち1名が精神保健福祉士と介護支援専門員。他1名が介護福祉士。4名とも社会福祉主事。精神障害、発達障害の方に対する支援経験が豊富です。</p> <p>・老人介護施設へ、多くの就職者を輩出しています。</p>	4	H28	151	16	73	59	3	2,429	89	1,435	865	40	1,097	46	791	260	0	13	0	7	6	0	81.0%	該当なし	80.0%	83.4%	該当なし
				<p>4 1所長(兼務) 2就業担当 1生活担当</p>	4	H27	148	14	76	57	1	2,562	115	1,530	888	29	914	32	646	236	0	20	0	14	6	0	84.3%	100.0%	80.0%	87.6%

伊都障がい者就業・生活支援センター	社会福祉法人 荀懇会	橋本市、かつらぎ町、九度山町、高野町	<ul style="list-style-type: none"> <li>・運営母体の社会福祉法人荀懇会は、主に精神障がい者を専門にしていることもあり、医療機関との連携など、生活支援を重点的に取り組んでいる。</li> <li>・精神保健福祉士、社会福祉士の国家資格を有している者や、知的障害者専門員など多岐にわたっている。3人とも15年以上のベテランスタッフ。</li> <li>・今年度より、毎月定着支援交流会を開催している。</li> <li>・<a href="http://www.shunkeikai.or.jp/">http://www.shunkeikai.or.jp/</a></li> </ul>	3	H28	222	20	102	95	5	4,196	371	1,599	2,062	164	1,447	108	665	662	12	22	2	4	15	1	54.2%	該当なし	55.6%	57.1%	該当なし
					H27	196	17	93	81	5	3,724	244	1,647	1,650	183	1,146	40	655	415	36	24	2	9	13	0	78.6%	50.0%	85.8%	100.0%	該当なし
岩出紀の川障害者就業・生活支援センター フロントピア	社会福祉法人 きのかわ福祉会	那賀福祉圏域(岩出市、紀の川市)	<ul style="list-style-type: none"> <li>・6名の職員体制の内、就業支援担当者を1名加配置、訪問型職場適応援助者(ジョブコーチ)を1名配置。地域センターと密接な連携を図り定着支援の強化を図っています。</li> <li>・毎年地域センターと連携を図り就労移行支援事業所等の職員を対象にJST(ジョブスキルトレーニング)を企画開催。</li> <li>・毎月圏域内にある基幹相談支援センターと連携を図り在職中の方の情報共有調整会議開催や在職中の方が集いスポーツを通じてストレス発散を目的に余暇支援活動として実施。</li> <li>・地域の特性として公共交通機関での通勤が非常に困難なため、希望者につき週1回ペースでセンター内において原付免許及び普通免許講習を開催。<a href="http://soiana.biz/naganel/">http://soiana.biz/naganel/</a></li> </ul>	6	H28	410	72	137	171	30	9,693	693	4,031	3,457	1,512	956	51	527	212	166	26	2	10	9	5	60.9%	66.7%	83.4%	14.3%	100.0%
					H27	352	61	120	153	18	6,130	677	2,506	2,521	426	489	69	247	150	23	23	3	12	7	1	66.7%	71.5%	81.9%	40.0%	100.0%
海草圏域障害者就業・生活支援センター ーと	(社福)和歌山県福祉事業団	海南市 紀美野町 有田市(一部のみ) 有田川町(一部のみ)	<ul style="list-style-type: none"> <li>★障害のある方の働きたいという思いを実現できるよう努めています。働く事に対し自信がない、不安がある等必要な方に対しては職業準備支援や福祉サービスの紹介等も行ってまいります。</li> <li>★既に働いている障害のある方や障害のある方を雇用又は雇用を検討している事業主さんの悩み事等の相談に乗っています。</li> <li>★就職している当事者同士が意見交換する場も提供しています。</li> <li>★ホームページ <a href="http://www.wfj.or.jp/office/224">http://www.wfj.or.jp/office/224</a>です。</li> </ul>	4	H28	194	22	80	90	2	3,649	134	1,545	1,867	103	1,037	23	555	456	3	17	1	11	5	0	69.3%	100.0%	66.7%	66.7%	該当なし
					H27	174	22	74	77	1	3,042	96	1,338	1,546	62	624	22	292	310	0	12	0	6	6	0	81.3%	75.0%	85.8%	80.0%	該当なし